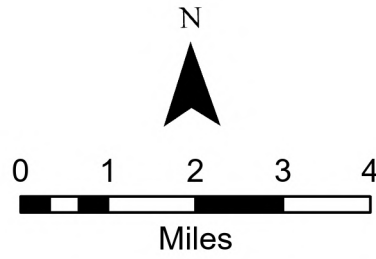


# Evacuations

Larch Creek  
OR-954-000514

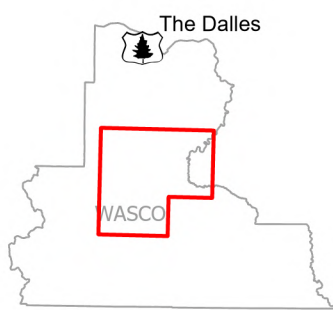
Approx. 13,809 acres at 07/12/2024  
0600 hrs

Evacuations Levels as of:  
07/11/2024



- Fire Perimeter
  - Completed line
  - Waterbody
  - Highway
  - Surfaced Road
  - Dirt Road
  - Hiking trail
  - Campground
  - ODF District Headquarters
- Evacuation Levels**
- Level 1: Be Ready (Prepare to Evacuate)
  - Level 2: Be Set (Prepare to leave at a moment's notice)
  - Level 3: Go (Leave immediately)

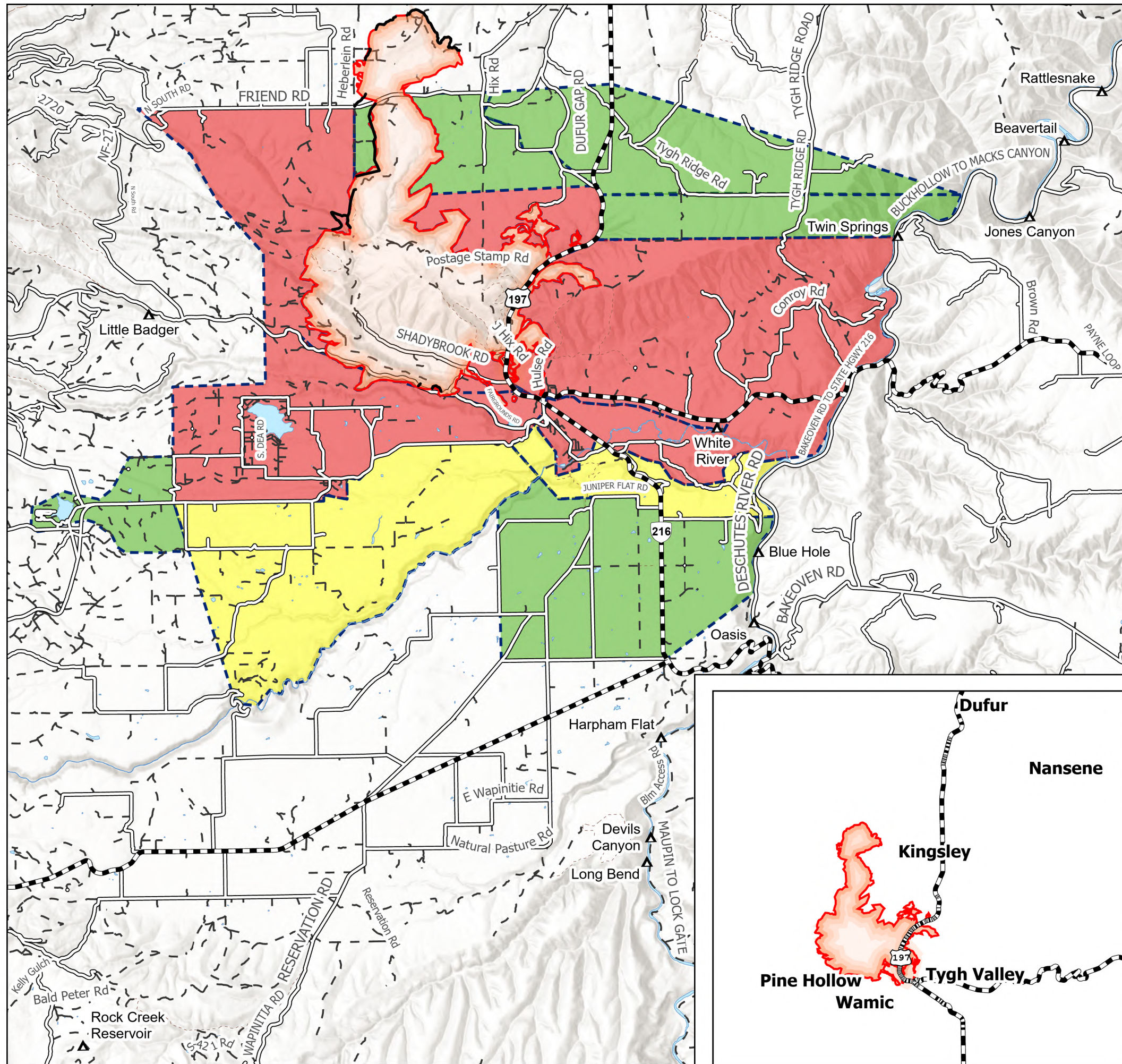
## VICINITY



Scan QR code for more information



Oregon Department of Forestry  
07/12/2024 0832  
Acres from IR  
North American 1983 Datum



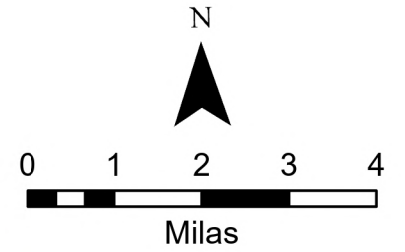
# Información

## Pública

Larch Creek  
OR-954-000514

Aprox. 13,809 acres a partir del día  
07/12/2024 0600 hrs

Niveles de evacuación a partir del día:  
07/11/2024



- Perímetro del Incendio
  - Línea completada
  - Cuerpo de agua
  - Carretera
  - Camino pavimentado
  - Camino de tierra
  - Ruta para caminar
  - Campamento
  - Sede del Distrito de ODF
- Niveles De Evacuación**
- Nivel 1: Prepararse (Prepárese para evacuar)
  - Nivel 2: Listos (Listo para salir)
  - Nivel 3: Fuera (¡Ve ahora!)

## ALREDEDORES



Escanea el código QR para más información



Oregon Department of Forestry  
07/12/2024 0832  
Acres from IR  
North American 1983 Datum

